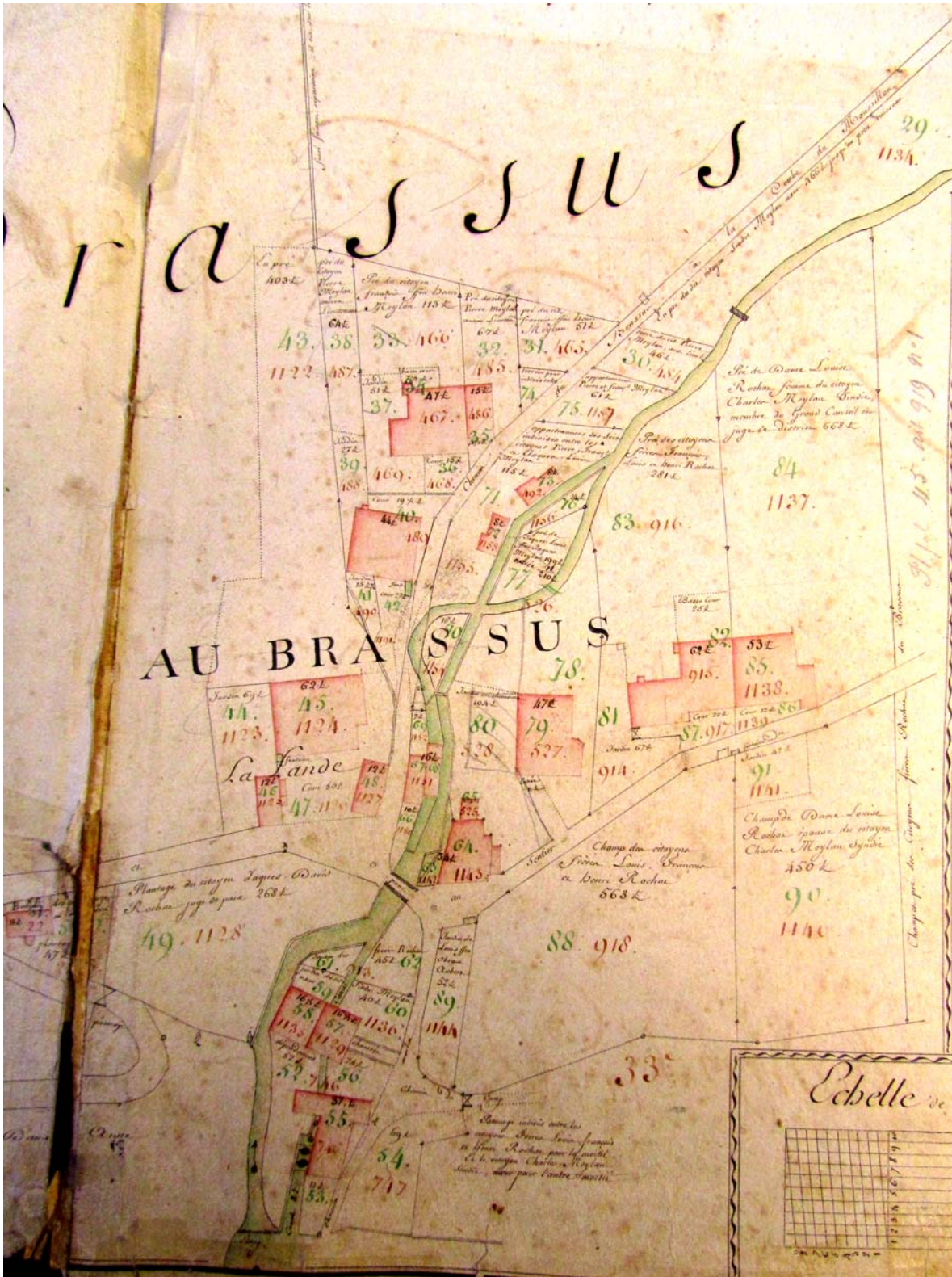
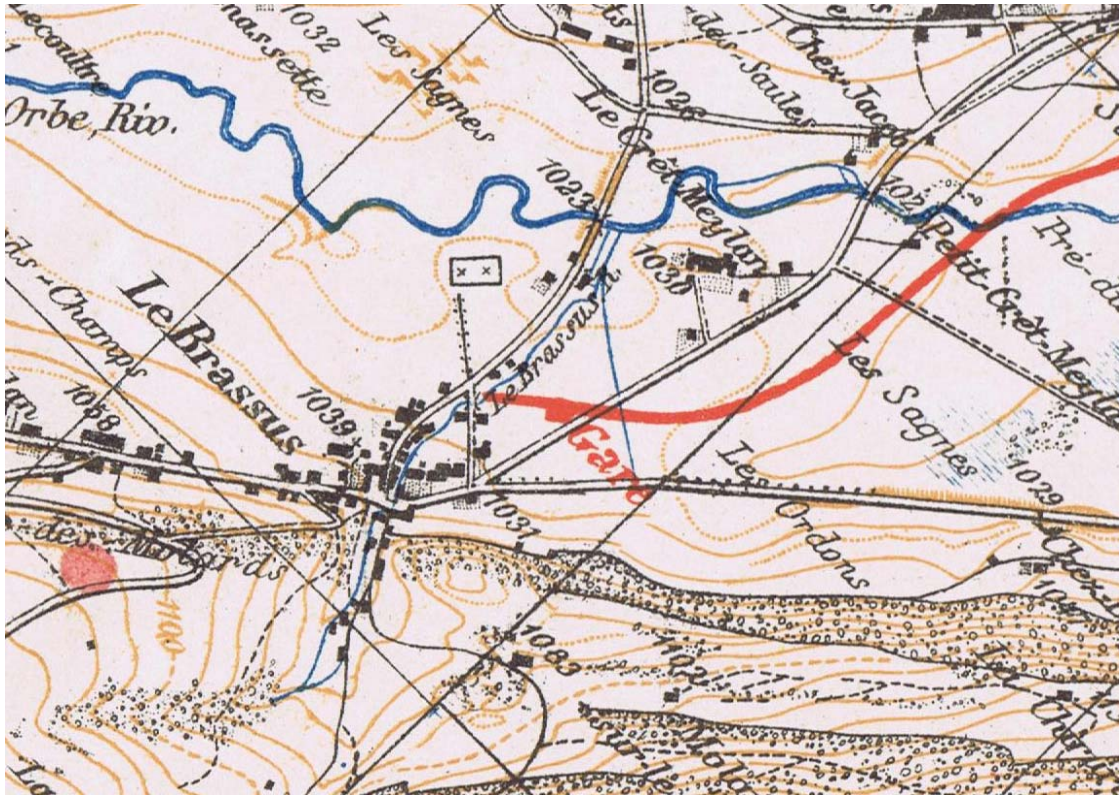


# Les ponts sur le Brassus



En 1814, mis à part le pont de la Lande, il n'y a pas grand-chose pour franchir la petite rivière du Brassus, si ce n'est quelques passerelles. De la source à sa jonction d'avec l'Orbe, le Brassus passe sous plusieurs maisons.



En 1892, le Brassus est franchi par deux ponts, celui de la Lande et cet autre au bas de la rue des Forges, à voir plus loin, l'un des trois beaux ponts de la Vallée. Mais reprenons par le début, c'est-à-dire par la source du Brassus.

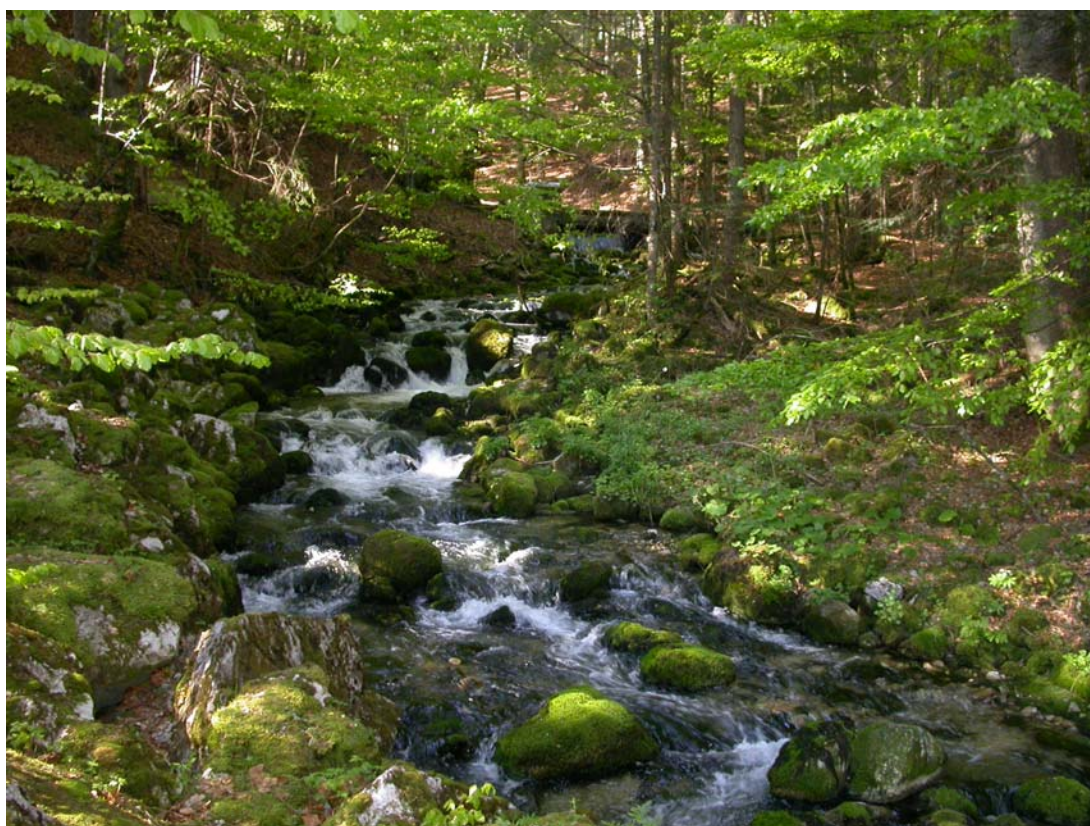


Source du Brassus

Début du XXe siècle. Une prise d'eau permettra d'alimenter quelque usine située au Rocher.



Source du Brassus le 17 mai 2014. Tout ça manque singulièrement de poésie !



Une poésie que l'on retrouve heureusement quelques mètres plus bas. Ce petit vallon du Brassus, à deux pas de l'agglomération, est plein de charme.



Le Brassus traverse toute la cité industrielle du Rocher. Au premier plan, la maison dite Marie-sur-l'Eau, qui fut démolie au début du XXe siècle pour cause d'insalubrité suite à l'inondation du Rocher et à la destruction de la route. Il y avait là toute une vie.



Au niveau du Rocher, le Brassus passe non seulement sous la route, mais aussi sous les maisons, ce que l'on avait déjà pu découvrir deux siècles auparavant, selon le cadastre de 1814.



Le pont de la Lande au XIXe siècle ci-dessus, et tel qu'aujourd'hui, ci-dessous.





Dès après le pont de la Lande, le Brassus s'engouffrait entre les maisons et faisait mouvoir différentes roues à aubes.



Au bas de la rue des Forges, le Brassus est franchi par un joli pont voûté en pierre de taille, l'un des trois beaux de la Vallée, avec le pont du Saut Pernet et le pont de la Lyonne à l'Abbaye.



Magnifique ouvrage d'art construit dans le courant du XIXe siècle.



Dessus et dessous, la ressemblance avec le pont de la Lionne à l'Abbaye est frappante.



Le deuxième pont du bas de la rue des Forges n'offre par contre rien de bien particulier.



A deux pas en aval, le Brassus s'engouffre sous les annexes d'une maison.